

BETTER DAYS AWAY



Technical Rider 08/2025

Kontaktperson: Jan Hinnerk Thür | 0173/9394226 | Jh.thuer@gmail.com

Technische Fragen alternativer Kontakt: Thore Hahn | 016095424361

Der Technical Rider beschreibt die optimalen Bedingungen. Abweichungen sind nach Absprache umsetzbar.

Inhaltsverzeichnis

LOCATION	2
BÜHNENTECHNIK.....	2
MONITORING	2
CREW	3
PATCH-PLAN	3
BÜHNENPLAN:	5

Location

Wir brauchen Parkplätze für Bus, Anhänger und einen normalen PKW, im Idealfall in Nähe der Bühne.

Bühnentechnik

Bitte Mikrofone, Stative, DI-Boxen, und XLR Kabel wie im [Patchplan](#) erläutert zur Verfügung stellen. Abweichungen sind nach Absprache umsetzbar.

Beim Umbau für das Schlagzeug bitte beachten, dass der Schlagzeuger linkshänder ist und mit Double-Bass Pedal spielt.

Wir brauchen ausreichend Buchsen zur Stromversorgung unseres Equipments. Die Positionierung kann dem dem [Bühnenplan](#) entnommen werden.

Wir verwenden keine in eventuellen Backlines von Locations vorhandenen Verstärker.

Monitoring

Wir benutzen ein eigenes In-Ear Monitoring Set-Up.

Wir verwenden 16 Signal-Splitter (2x Behringer Ultralink) und ein Behringer WING Rack Digitalmischpult. Splitter, Mischpult, und etwaige Kabel von uns sind alle gelabelt und beschriftet. Die Instrumente auf der Bühne sind entsprechend dem [Patchplan](#) abzunehmen (Mikrofonierung oder DI Out) und in die Splitter einzuspeisen.

Der Patchplan zeigt auf welche Signale in die Splitter müssen und welche nicht.

Der Patchplan klebt ebenfalls an der Seite des Racks.

Im Idealfall stellt die Tontechnik eine beschriftete Stage-Box mit ausreichend Eingängen auf der Bühne.

Crew



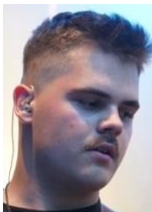
Hinnerk: Main Vocals, Gitarre



Thore: Drums, Backing Vocals, Backingtrack



Nico: Main Vocals 2, Gitarre



Mario: Bass



Philipp: Mixing/Roadie

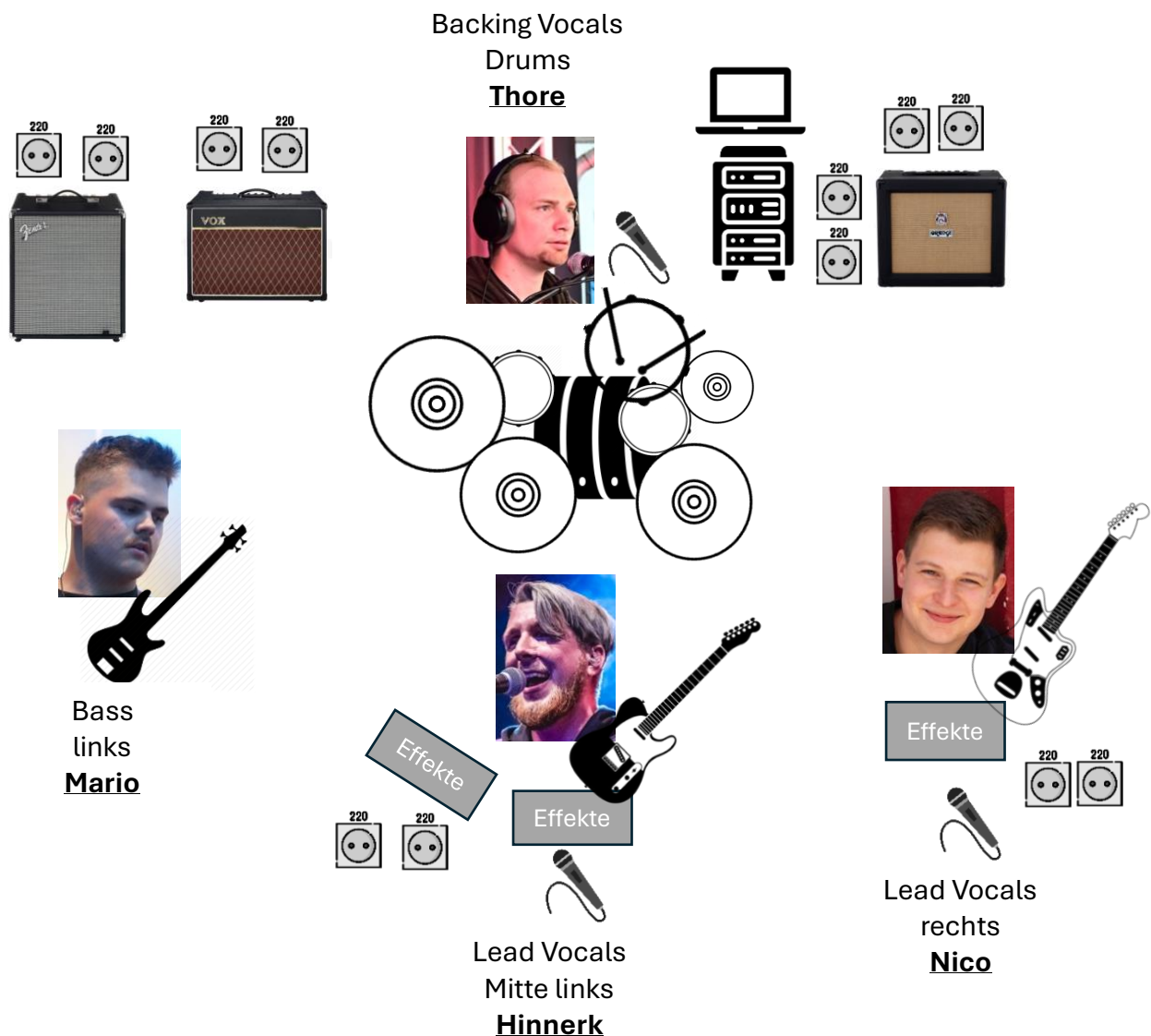
Patch-Plan



	Was	Mic	Stativ	XLR Muss ins In-Ear Rack
Inputs				
1	Kick 1	(own)t.bone BD200	--	JA
2	Snare Top	flexibel	kurz	MUSS NICHT
3	Hanging Tom 1	flexibel	Clip	
4	Floor Tom 1	flexibel	Clip	
5	Overhead L	flexibel	Lang	JA
6	Overhead R	flexibel	Lang	
7	Bass	XLR DI Out am AMP	--	
8	Vocals Mitte Links, Main, Hinnerk	(own) Telefunken M80	Lang	
9	Vocals Mitte Rechts, Nico	(own) SM 58	Lang	
10	Backing Vocals Drummer, Thore	SM58	Lang	
11	Rhythmusgitarre 1, Nico	SM57	Lang	
12	Rhythmusgitarre 2, Hinnerk	Sennheiser e906/SM57	Lang	
13	Lead-Backingtrack	Focusrite Scarlett 18i2	--	
14	Synth-Backingtrack	Focusrite Scarlett 18i2	--	
15	Adlips-Backingtrack	Focusrite Scarlett 18i2	--	
16	Click (NUR FÜR UNS)	Focusrite Scarlett 18i2	--	
17	Talkback for FOH bei Bedarf	flexibel	--	
18	Talkback PUBLIKUM (NUR FÜR UNS)	(own)	--	

Bühnenplan:

DRUMMER IST LINKSHÄNDER



Bass-Combo: Fender Rumble 100 Watt (DI OUT)
RG 2 Gitarrencombo: Vox Ac15C1 (Röhre), 15 Watt, 8 Ohm, Mikrofonierung
RG 1 Gitarrencombo: Orange Crush 35 RT, 35 Watt, Mikrofonierung

Bei Fragen zum Tech-Rider:
Jan Hinnerk Thür | 0173/9394226
| Jh.thuer@gmail.com

